



Interessenvertretung

Wir vertreten Ihre Interessen gegenüber der Politik, Krankenkassen, medizinischen Organisationen und anderen Institutionen.

Wir arbeiten in Gremien mit, z.B. bei der Zusatznutzenbewertung von Arzneimitteln und bei der Erstellung wissenschaftlicher Leitlinien, etwa zur Diagnostik oder Behandlung von Blutkrebserkrankungen.

Darüber hinaus wirken wir u.a. mit bei:

- bestimmten gesundheitspolitischen Gesetzgebungsverfahren
- Begutachtung von Studienanträgen
- Patientenvertretung im Rahmen wissenschaftlicher Studien

Unter der Schirmherrschaft von



Mitglied bei



So erreichen Sie uns

Deutsche Leukämie- & Lymphom-Hilfe e.V.
 Thomas-Mann-Straße 40
 D-53111 Bonn
 Telefon: + 49 228 33889-200
 Telefax: + 49 228 33889-222
 E-Mail: info@leukaemie-hilfe.de

www.leukaemie-hilfe.de
facebook.com/dlhbonn
linkedin.com/company/dlhbonn
instagram.com/dlhbonn



Spendenkonto

Sparkasse KölnBonn
 IBAN DE06 3705 0198 0000 0771 31
 SWIFT-BIC COLSDE33XXX

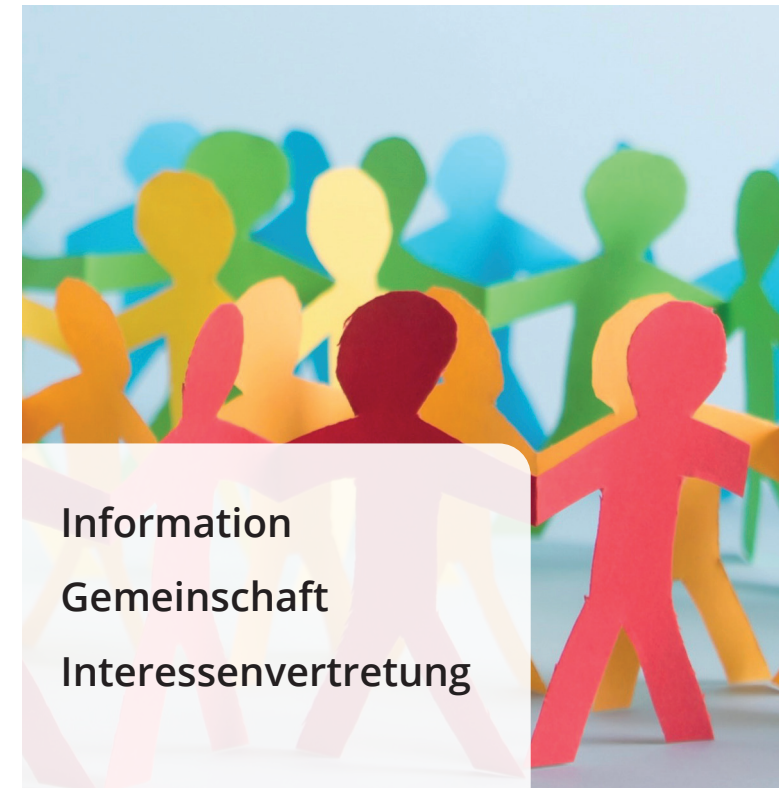
Das Finanzamt Bonn hat die DLH als gemeinnützig und besonders förderungswürdig anerkannt. Mitgliedsbeiträge und Spenden sind steuerlich absetzbar.

©DLH 2023/09, Bildnachweis: Adobe, Google Fonts



Deutsche Leukämie- & Lymphom-Hilfe

Bundesverband der Selbsthilfeorganisationen
 zur Unterstützung von Erwachsenen mit
 Leukämien und Lymphomen e.V.



Information

Gemeinschaft

Interessenvertretung

Leukämien und Lymphome

Jedes Jahr erkranken etwa 40.000 Erwachsene in Deutschland neu an einer Leukämie oder einem Lymphom.* Darüber hinaus gibt es Blut- und Lymphsystem-Erkrankungen, die nicht bösartig sind, die Betroffenen aber dennoch sehr belasten können.

Blut- und Lymphsystem-Erkrankungen sind - jede für sich - selten. Dazu gehören:

- Akute & Chronische Leukämien
- Niedrigmaligne (indolente) Lymphome
- Hochmaligne (aggressive) Lymphome
- Hodgkin Lymphom
- Plasmozytom / Multiples Myelom
- Myeloproliferative Neoplasien
- Myelodysplastische Syndrome
- Andere seltene Blut- & Lymphsystem-Erkrankungen

Informationen zu den einzelnen Krankheiten finden Sie auf unserer Website unter www.leukaemie-hilfe.de/krankheitsbilder



* „Krebs in Deutschland für 2017/2018“, 13. Ausgabe 2021

Information

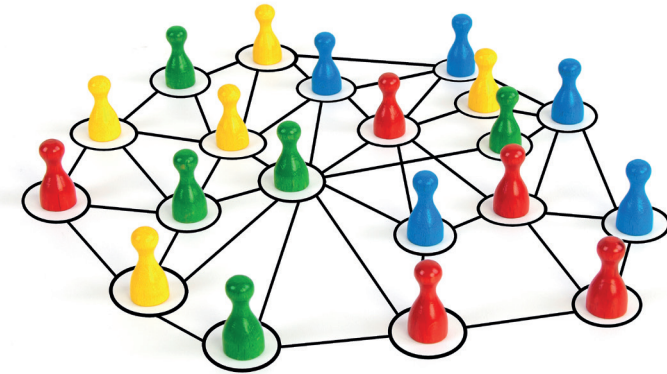
Unser Hauptanliegen ist es, Ihnen als Betroffenen oder Angehörigen zu helfen, die Erkrankung besser zu verstehen und zu bewältigen. Wir haben ein offenes Ohr für Ihre Sorgen und informieren z.B. über

- Erkrankungen: Diagnostik, Therapien
- Begleit- & Folge-Erkrankungen
- Nachsorge, Ernährung, Bewegung, Komplementärmedizin
- Sozialrechtliche Fragen zu Reha, Schwerbehinderung, Rente usw.
- Zweitmeinung
- Aktuelles aus der Forschung
- Studien
- Veranstaltungen
- Kontaktdaten von Studiengruppen, onkologischen Praxen, Reha-Kliniken, Beratungsstellen usw.



Gemeinschaft

Wir unterstützen Sie dabei, sich mit Gleichbetroffenen auszutauschen und gegenseitig zu stärken.



- Bundesweiter DLH-Patientenkongress mit krankheitsspezifischen Workshops und Austauschrunden (Kontaktbörsen)
- Regionale DLH-Patiententage
- Vermittlung einer passenden Selbsthilfegruppe
- Vermittlung individueller Kontakte